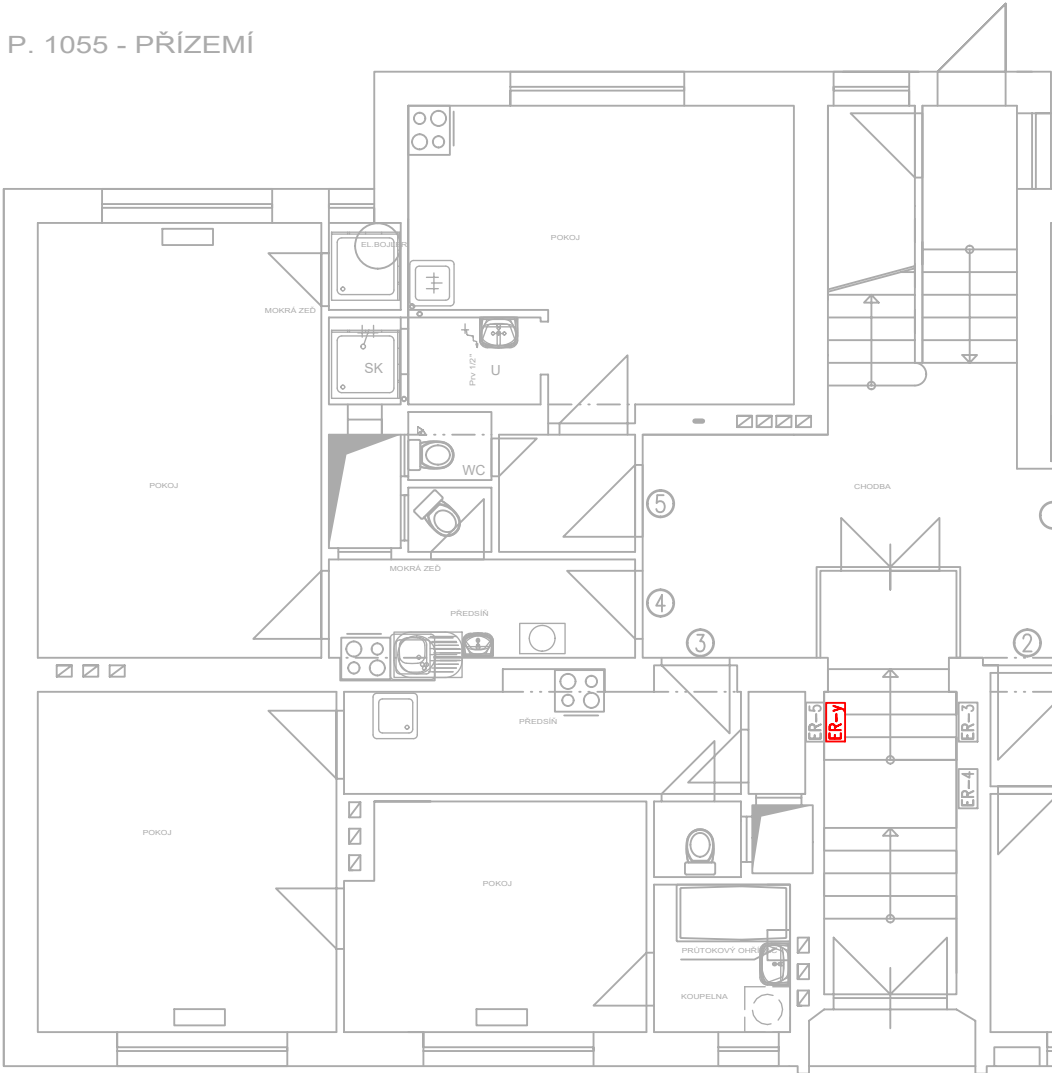
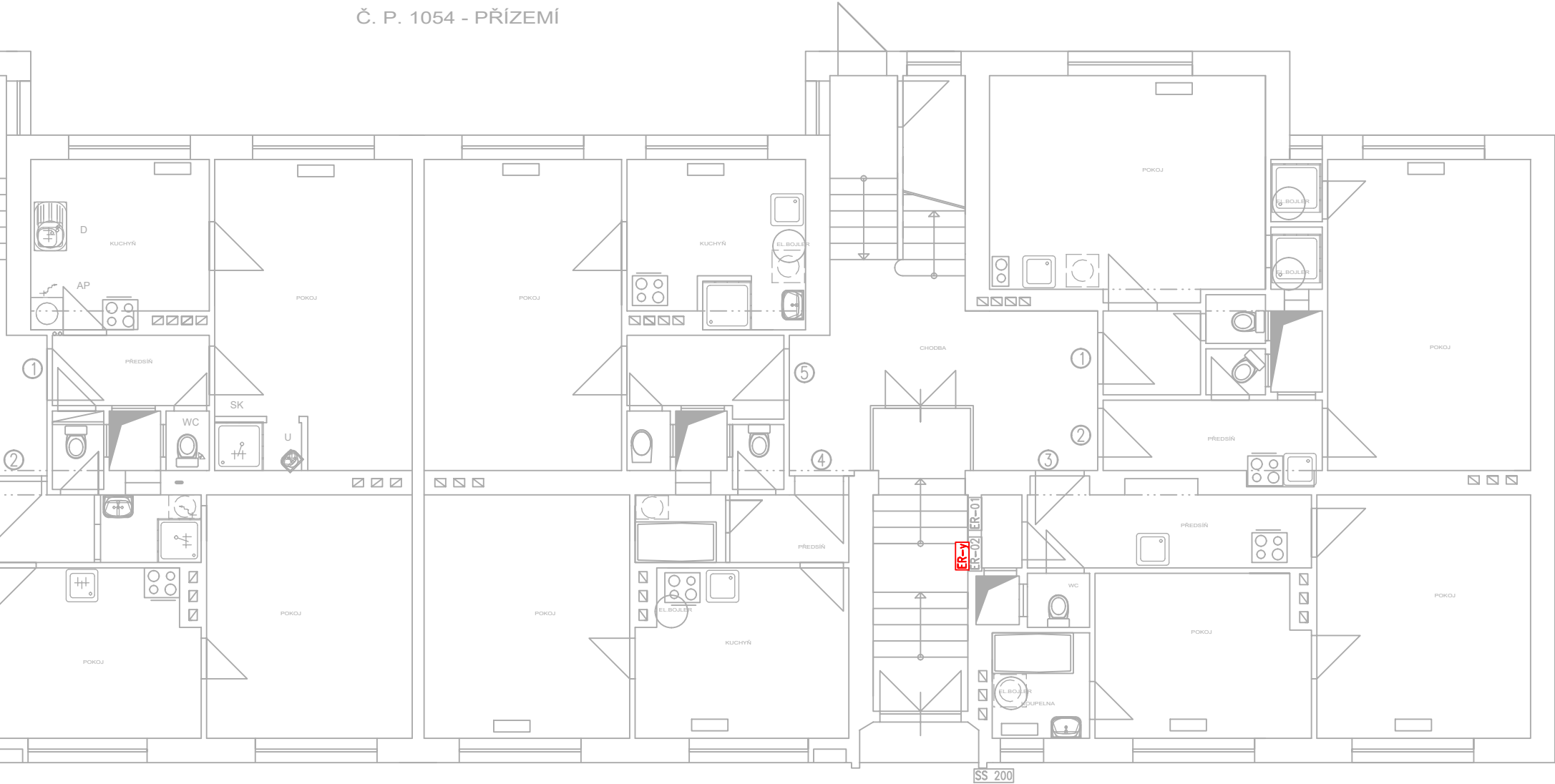


Č. P. 1055 - PŘÍZEMÍ



Č. P. 1054 - PŘÍZEMÍ



SS 200

**ER-y** – EL PŘIPOJOVACÍ BODY DO NOVÝCH ROZVADĚČŮ PRO VENTILÁTORY


0,000=XXX,XX m n.m., B.p.v.

20.08.2024

Pospíchal Petr  
Zodpovědný projektant:

razítko a podpis

Výtisk č.

AKCE: STAVEBNÍ ÚPRAVY – ZASTŘEŠENÍ 6-TI SVĚTLÍKŮ NA BYTOVÉM DOMĚ, BEZRUCHOVA ČP.1054–1055, TURNOV na p.č. 2631/1 a 2632 v k.ú. Turnov		 <b>ACTIV</b> Projekce, s.r.o.	
OBJEDNATEL: Město Turnov Antonína Dvořáka 335, 511 01 Turnov, IČ: 00276227		Stupeň: DVZ	
STAVEBNÍ OBJEKT, PROVOZNÍ SOUBOR: ASŘ – ČP. 1054 – 1055		Číslo zakázky: 24/07–001	Změna: ---
ČÁST, PROFESE: STAVEBNĚ KONSTRUKČNÍ ŘEŠENÍ		Část: D.1–2	Formát: 3 xA4
VÝKRES: PŘÍZEMÍ – NAVRHOVANÝ STAV		Č.výkr.: 201.1	Měřítko: 1:100

koresp. adresa: P.O. BOX 25, 295 01 Mnichovo Hradiště  
e-mail: info@aktivprojekce.cz, web: www.aktivprojekce.cz  
mob.: +420 739 292 861, IČ: 27538320, DIČ: CZ27538320